

# Color Concept

Resysta®  
THE BETTER WOOD



C 02

Pale Golden



C 08

Burma



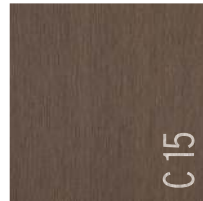
C 09

Dark Burma



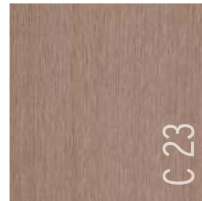
C 14

Siam



C 15

Dark Siam



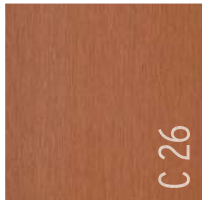
C 23

Aged Teak



C 24

Java Teak



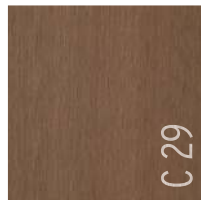
C 26

Rust



C 28

Light Taupe



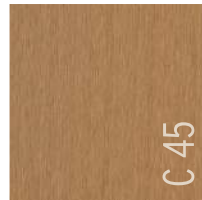
C 29

Dark Taupe



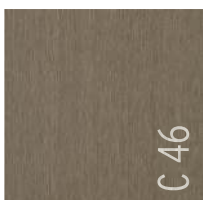
C 42

Cape Cod



C 45

Mustard Green



C 46

Sage



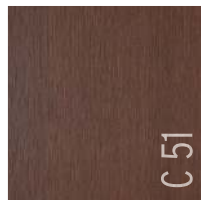
C 47

Green/Blue



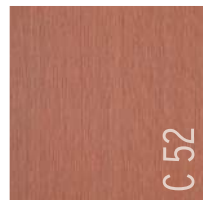
C 49

Lavender



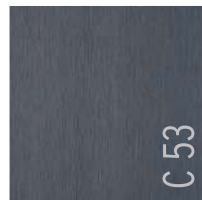
C 51

Walnut



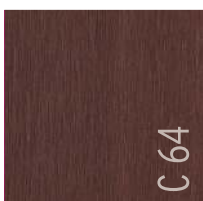
C 52

Terra Cotta



C 53

Dark Grey



C 64

Mahogany



C 71

Palisander



C 73

Yellow Teak



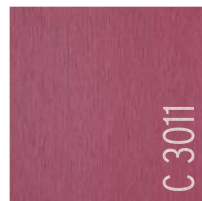
C 77

Concrete Grey



C 3001

Bright Red



C 3011

Red



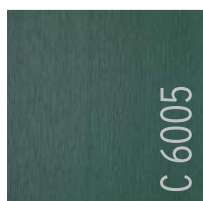
C 5010

Blue



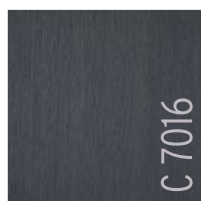
C 6002

Apple Green



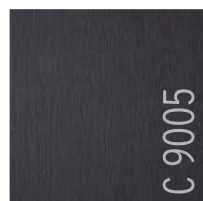
C 6005

Moss Green



C 7016

Anthrazit



C 9005

Black



C 9010

White

## Speziell auf Resysta abgestimmte Oberflächenprodukte

### **FVG transparentfarbige Lasur/Beize**

Transparentfarbige wasserbasierte Lasur (Beize) zur farblichen Gestaltung der Oberflächen. Die Resysta FVG-C (Farbtonnummer Lasur) ist gebrauchsfertig und muss nicht verdünnt werden. Ein Liter reicht für ca. 10-15m<sup>2</sup> Resysta Oberfläche, je nach Auftragsart und verwendeter Seite (geriffelt/Glatt). Die Resysta Lasur FVG-C ist auf Basis eines wasserverdünnten Lacksystems aufgebaut und mit hochwertigen Pigmenten transparent eingefärbt. Bei transparent lasierten Oberflächen, entsteht der Gesamtfarbtone aus dem Zusammenspiel des Untergrundfarbtone und dem transparenten Farbton der Lasur. Der Gesamtfarbtone wird durch die Auftragsmenge der Pigmente bestimmt.

Für Farbtonechwankungen oder Unterschiede zur Farbtonkarte wird keine Haftung übernommen. Vor der Verarbeitung Farbton prüfen! Erst nach der Überprüfung auf dem zu beschichtenden Material großflächig einsetzen.

Vor der Verarbeitung Verarbeitungsanleitung beachten.

### **Zwei Komponenten Schutzlack**

Zur Erhöhung der mechanischen und chemischen Beständigkeit und dem Schutz vor Fleckenbildung, empfehlen wir die Oberflächen mit dem speziell auf Resysta abgestimmten 2-Komponenten Schutzlack zu versiegeln.

RCC Resysta 2K Commercial Coat für den DIY Bereich (Endverbraucher)

RCC ist eine wässrige, transparente 2 Komponenten Acryl Versiegelung, die für den Innen- und Außenbereich verwendet werden kann.

Resysta RCC Lack bestehend aus einem Basislackanteil (Komponente A), dem eine Härteranteil (Komponente B) zugefügt wird.

Resysta RCC bildet nach der Aushärtung einen widerstandfähigen, transparenten Lackfilm, der die mechanische und chemische Beständigkeit der Oberfläche erhöht. Der Lackfilm bietet weitgehend Schutz vor Fleckenbildung durch äußere Einwirkungen von Fetten, Ölen oder sonstigem Eindringen von Verschmutzungen.

Vor der Verarbeitung Verarbeitungsanleitung beachten.

RFS Resysta 2K Sealer für den professionellen Anwender.

Resysta 2K Sealer RFS ist eine wässrige, transparente 2 Komponenten - Polyurethan-Versiegelung, die für den Innen- und Außenbereich verwendet werden kann.

Ein 2 Komponenten Lack besteht aus einem Basislackanteil (Komponente A), dem eine Härteranteil (Komponente B) zugefügt wird.

Resysta 2K Sealer RFS bildet nach der Aushärtung einen hochwiderstandfähigen, transparenten Lackfilm, der die mechanische und chemische Beständigkeit der Oberfläche auf ein Optimum erhöht. Der Lackfilm bietet Schutz vor Fleckenbildung durch äußere Einwirkungen von Fetten, Ölen oder sonstigem Eindringen von Verschmutzungen.

Resysta RFS 2K Sealer wird in 4 verschiedenen Glanzgraden angeboten:

RFS 10 = Tief matt (Naturholzeffekt)

RFS 30 = Seidenmatt

RFS 50 = Seidenglanz

RFS 70 = Glanz

Vor der Verarbeitung Verarbeitungsanleitung beachten.

### **Reinigung/Pflege:**

Die Oberfläche kann mit dem speziell auf Resystaoberflächen abgestimmten Reiniger RSC gereinigt werden. RSC Resysta Surface Cleaner ist ein kraftvoller phosphatfreier hochkonzentrierter Allzweckreiniger auf Wasserbasis. Unverdünnt einzusetzen zur Entfernung von hartnäckigen Flecken. Zur normalen Pflege bis zu 1:40 mit Wasser verdünnbar und als Flächenreiniger einzusetzen.

Vor der Verarbeitung Verarbeitungsanleitung beachten.

### **Nutzungshinweise:**

Versiegelungen unterliegen einem nutzungsbedingten Verschleiß. Die individuelle Nutzungsdauer ist abhängig von der Schichtdicke und der Intensität der Beanspruchung. Schleifende Beanspruchungen können zum Verkratzen der Oberfläche führen. Ein anspruchsvolles Aussehen der Beschichtungsfläche setzt eine regelmäßige Reinigung und Pflege voraus. Stark mechanisch beanspruchte Oberflächen können durch mehrmaliges Auftragen von Resysta 2 Komponenten Schutzlack länger geschützt werden.

Wir empfehlen bei stark beanspruchten Oberflächen, die Oberflächenversiegelung je nach Abnutzung wieder zu erneuern, bevor die Lackschicht abgenutzt wurde.

## Surface products specially developed for Resysta

### **FVG Transparent Colored Stain**

Transparent colored water-based stain for the color design of surfaces. Resysta FVG-C is ready to use and does not need to be diluted. One gallon is sufficient for approx. 400 SQFT of Resysta surface.

Resysta glaze FVG-C is composed on the basis of a water-diluted paint system and colored transparent with high quality pigments. With transparent stain surfaces, the overall color tint is achieved by the interaction of the substrate color shade and the transparent color hue of the stain. The overall color is determined by the amount of the pigments applied.

We accept no liability for color variations or deviations from the color chart. Check color on surface to be coated, before applying on large areas.

Follow the instructions before application.

### **Two Component Protective Sealer**

To increase the mechanical and chemical resistance and protection against staining, we recommend to seal the surfaces with 2-component protective sealer specially adapted for Resysta.

RCC Resysta 2K Commercial Coat for the DIY Sector

RCC is an aqueous, transparent 2-component acrylic sealant for indoor and outdoor use.

Resysta RCC is a 2-component sealer consisting of a base coat content (component A), with an added hardener component (component B). After curing, Resysta RCC creates a resistant, transparent sealer film, which increases the mechanical and chemical resistance of the surface. The sealer film provides extensive protection against staining due to external effects of grease, oil or other penetration of contaminants.

Observe the instructions before application.

RFS Resysta 2K Sealer for Professional Users

Resysta 2K Sealer RFS is an aqueous, transparent 2-component polyurethane sealant for indoor and outdoor use.

A two-component Sealer consists of a basecoat content (component A), with an added hardener component (component B). After curing, Resysta 2K Sealer RFS creates a highly resistant, transparent sealer film, which increases the mechanical and chemical resistance of the surface optimally. The sealer film provides extensive protection against staining due to external effects of grease, oil or other penetration of contaminants.

Resysta RFS is available in four different gloss levels:

RFS 10 = deep matt (natural wood appearance)

RFS 30 = satin-finished

RFS 50 = silk gloss

RFS 70 = gloss

Follow the instructions before application.

### **Cleaning/Care:**

The surface can be cleaned with cleaner RSC especially developed for Resysta. RSC surface cleaner is a powerful phosphate-free, highly concentrated and water-based all-purpose cleaner. Apply undiluted to remove stubborn soiling. For normal maintenance, use up to 1:40 diluted with water as a surface cleaner.

Follow the instructions before application.

### **Terms of Use:**

Sealing is subject to wear and tear. The individual useful life is dependent on the layer thickness and the intensity of stress. Abrasion may scratch the surface. A perfect appearance of the coated surface requires regular cleaning and maintenance. Surfaces that are subject to strong mechanical stress can be protected for a longer period of time by repeated application of Resysta 2-Component Protective Sealer. For surfaces subject to heavy use it is recommended to refresh the surface sealing before the sealercoat is worn.

# Color Concept



 C 02	 C 08	 C 09	 C 14	 C 15	 C 23
Pale Golden	Burma	Dark Burma	Siam	Dark Siam	Aged Teak
 C 24	 C 26	 C 28	 C 29	 C 42	 C 45
Java Teak	Rust	Light Taupe	Dark Taupe	Cape Cod	Mustard Green
 C 46	 C 47	 C 49	 C 51	 C 52	 C 53
Sage	Green/Blue	Lavender	Walnut	Terra Cotta	Dark Grey
 C 64	 C 71	 C 73	 C 77	 C 3001	 C 3011
Mahagony	Palisander	Yellow Teak	Concrete Grey	Bright Red	Red
 C 5010	 C 6002	 C 6005	 C 7016	 C 9005	 C 9010
Blue	Apple Green	Moss Green	Anthrazit	Black	White

## Produits pour surfaces spécialement adaptés à Resysta

### Lasure/teinture transparente FVG

Lasure (teinture) transparente à base d'eau pour la mise en couleur des surfaces. La Resysta FVG-C (numéro de nuance lasure) est prête à l'emploi et ne requiert aucune dilution. Un litre suffit pour env. 10 à 15 m<sup>2</sup> de surface en Resysta, selon le type de couche et de côté utilisé (rainuré/lisse).

La lasure Resysta FVG-C est basée sur un système de laques diluées avec de l'eau et teintée transparente avec des pigments de haute qualité. Sur les surfaces revêtues d'une lasure transparente, la teinte finale résulte de l'interaction entre la teinte de la surface support et la teinte transparente de la lasure. La teinte finale est conditionnée par la quantité de pigments appliqués.

Nous ne pouvons pas être tenus responsables des variations de teinte ou différences par rapport à la carte des teintes. Vérifiez la teinte avant utilisation ! N'appliquez le produit sur une grande surface qu'après l'avoir vérifié sur la surface à recouvrir.

Respecter les instructions avant utilisation.

### Laque protectrice bi-composant

Pour augmenter la résistance mécanique et chimique et protéger contre l'apparition de taches, nous recommandons de vitrifier les surfaces avec la laque protectrice bi-composant spécialement adaptée à Resysta.

#### RCC Resysta 2K Commercial Coat pour le domaine du bricolage

RCC est un produit de scellement aqueux transparent bi-composant à l'acrylique ; il peut s'utiliser sur les surfaces intérieures et extérieures.

La laque Resysta RCC se compose d'une laque de base (composant A) à laquelle l'on ajoute un durcisseur (composant B).

Une fois durci, Resysta RCC forme un film de laque transparent et résistant qui augmente la résistance mécanique et chimique de la surface. Le film de laque protège de façon importante contre l'apparition de taches dues à des facteurs externes comme les graisses, huiles ou contre la pénétration d'autres souillures.

Respecter les instructions avant utilisation.

#### RFS Resysta 2K Sealer pour les utilisateurs professionnels

Resysta 2K Sealer RFS est un produit de scellement aqueux transparent bi-composant au polyuréthane ; il peut s'utiliser sur les surfaces intérieures et extérieures.

Une laque bi-composant se compose d'une laque de base (composant A) à laquelle l'on ajoute un durcisseur (composant B). Après le durcissement, Resysta 2K Sealer RFS forme un film de laque hautement résistant, transparent, qui porte à un degré optimal la résistance mécanique et chimique de la surface. Le film de laque protège contre l'apparition de taches dues à des facteurs externes comme les graisses, huiles ou contre la pénétration d'autres souillures.

Resysta RFS 2K Sealer est disponible en 4 degrés de brillance différents :

RFS 10 = mat profond (effet de bois naturel)

RFS 30 = satiné mat

RFS 50 = satiné

RFS 70 = brillant

Respecter les instructions avant utilisation.

### Nettoyage/entretien :

La surface peut être nettoyée avec le nettoyant RSC spécialement adapté aux surfaces Resysta. RSC Resysta Surface Cleaner est un nettoyant universel puissant sans phosphate hautement concentré à base d'eau. À utiliser non dilué pour enlever les taches tenaces. Pour un entretien normal, peut être dilué jusqu'à 1:40 et à utiliser comme nettoyant de surface.

Respecter les instructions avant utilisation.

### Consignes d'utilisation :

Les scellements sont sujets à une usure conditionnée par leur utilisation. La durée d'utilisation spécifique dépend de l'épaisseur de la couche et de l'intensité des contraintes. Les contraintes abrasives peuvent faire apparaître des rayures sur la surface. Pour que la surface enduite conserve un aspect élégant, il faut - condition préalable - la nettoyer et l'entretenir régulièrement.

Plusieurs couches de Resysta Laque protectrice bi-composant protégeront plus longtemps les surfaces soumises à de fortes contraintes mécaniques.

Avec les surfaces fortement sollicitées, nous recommandons de renouveler le scellement superficiel en fonction de l'usure, avant que la couche de laque se soit usée.

## Productos para superficies especialmente adaptados a Resysta

### Barniz/tinte de color transparente FVG

Barniz (tinte) con base acuosa de color transparente para el coloreado de las superficies. Resysta FVG-C (número de tono de color barniz) está listo para su uso y no es necesario diluirlo. Un litro basta para una superficie de unos 10-15m<sup>2</sup> de Resysta, dependiendo del tipo de aplicación y del lado que se trate (estriado/liso). El barniz Resysta FVG-C está desarrollado sobre la base de un sistema de colores diluidos en agua y se colorea con pigmentos transparentes de alta calidad. En las superficies con barniz transparente, el tono de color global se crea a partir de la combinación del tono de color base con el tono transparente del barniz. El tono de color global se determina mediante la cantidad de pigmento aplicada.

No asumimos ninguna responsabilidad por las variaciones o diferencias de color con respecto a la tarjeta de colores. Antes de la aplicación, compruebe el tono de color. No aplique el barniz sobre una superficie grande hasta que no haya comprobado el color sobre el material a barnizar.

Antes de la aplicación, lea atentamente las instrucciones de aplicación.

### Barniz protector de dos componentes

Para aumentar la resistencia mecánica y química y la protección contra la formación de manchas, recomendamos sellar las superficies con el barniz protector de 2 componentes especialmente desarrollado para Resysta.

#### Barniz comercial RCC Resysta 2K para el sector DIY (bricolaje)

El RCC es un sellado acrílico acuoso, transparente, de 2 componentes que se puede utilizar tanto en exterior como en interior.

Resysta RCC es una laca compuesta, por un lado, por una parte de base de laca (componente A) a la que se le añade un endurecedor (componente B).

Resysta RCC crea, una vez se ha endurecido, una fina capa de laca resistente y transparente que aumenta la resistencia mecánica y química de la superficie. La capa de laca aporta gran protección contra la formación de manchas por influencias externas como son grasas, aceites u otras penetraciones de suciedad.

Antes de la aplicación, lea atentamente las instrucciones de aplicación.

#### RFS Resysta 2K Sealer para usuarios profesionales

Resysta 2K Sealer RFS es un sellado de poliuretano acuoso, transparente, de 2 componentes que se puede utilizar tanto en exterior como en interior.

Una laca de 2 componentes que consta de una parte de base de laca (componente A) a la que se le añade un endurecedor (componente B). Resysta 2K Sealer RFS crea, una vez se ha endurecido, una fina capa de laca ultrarresistente y transparente que aumenta al máximo la resistencia mecánica y química de la superficie. La capa de laca aporta protección contra la formación de manchas por influencias externas como son grasas, aceites u otras penetraciones de suciedad.

Resysta RFS 2K Sealer se comercializa con 4 tonos de brillo:

RFS 10 = mate profundo (efecto de madera natural)

RFS 30 = mate sedoso

RFS 50 = brillo sedoso

RFS 70 = brillo

Antes de la aplicación, lea atentamente las instrucciones de aplicación.

### Limpeza/cuidado:

La superficie se puede limpiar con el limpiador RSC, especialmente desarrollado para las superficies Resysta. El RSC Resysta Surface Cleaner es un potente limpiador multiusos, sin fosfatos y de alta concentración, sobre base acuosa. Utilícelo sin diluir para eliminar las manchas difíciles.

Para el mantenimiento normal, diluir en agua en una proporción de 1:40 y utilizar como limpiador de suelos.

Antes de la aplicación, lea atentamente las instrucciones de aplicación.

### Indicaciones de uso:

Las superficies selladas están expuestas al desgaste provocado por el uso. La vida útil individual depende del grosor de la capa y de la intensidad de uso. Si el uso que se hace implica que se arrastren objetos, la superficie se puede rayar. Para que la superficie revestida tenga buena apariencia, requiere que se limpie y mantenga regularmente.

La protección de las superficies expuestas a elevadas cargas mecánicas se puede alargar aplicando varias veces Resysta Barniz protector de 2 componentes. Recomendamos que para superficies que tienen mucho uso se renueve el sellado de la superficie, dependiendo del uso, antes de que se gaste la capa de laca.